

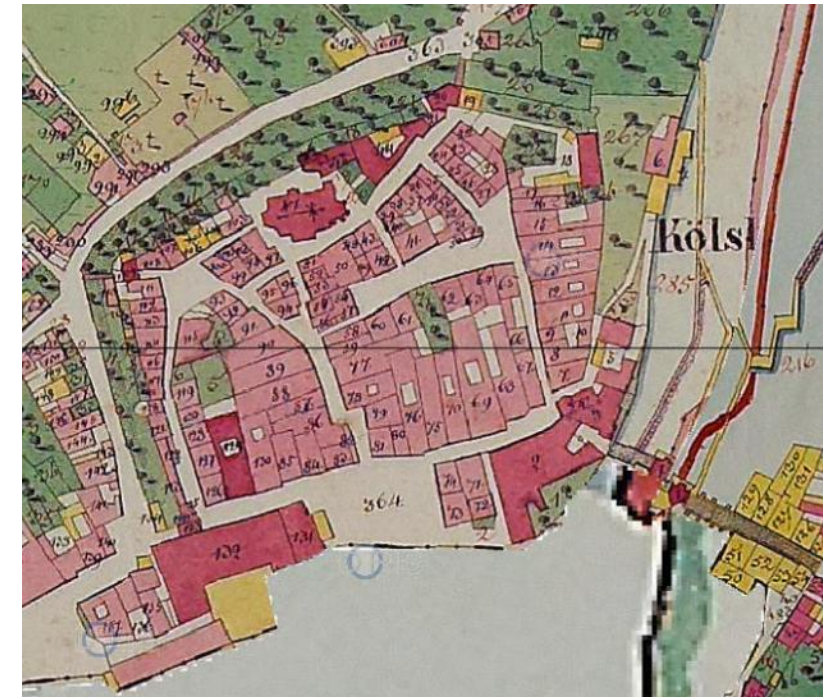
# DKM und ihre Einsatzmöglichkeiten im Landesdienst

Erwin Kraus

Reinhold Hintermayr

Land Oberösterreich

Abteilung Geoinformation und Liegenschaft



# Kataster aus der Sicht der Gebietskörperschaften

- am Beispiel Abteilung Geoinformation und Liegenschaft (GeoL) beim Amt der Oö. Landesregierung

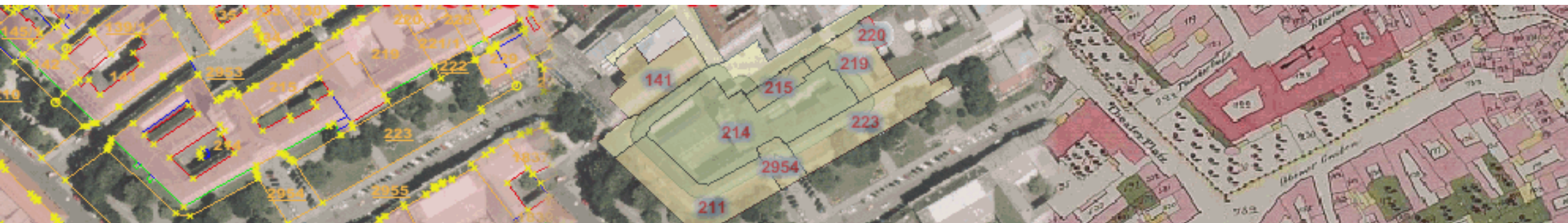
Wir sind

- Dienstleister für die Fachabteilungen des Landes
- in 3 Gruppen organisiert
  - Vermessung und Fernerkundung
  - Liegenschaftsmanagement
  - Digitales oö. Rauminformationssystem - DORIS



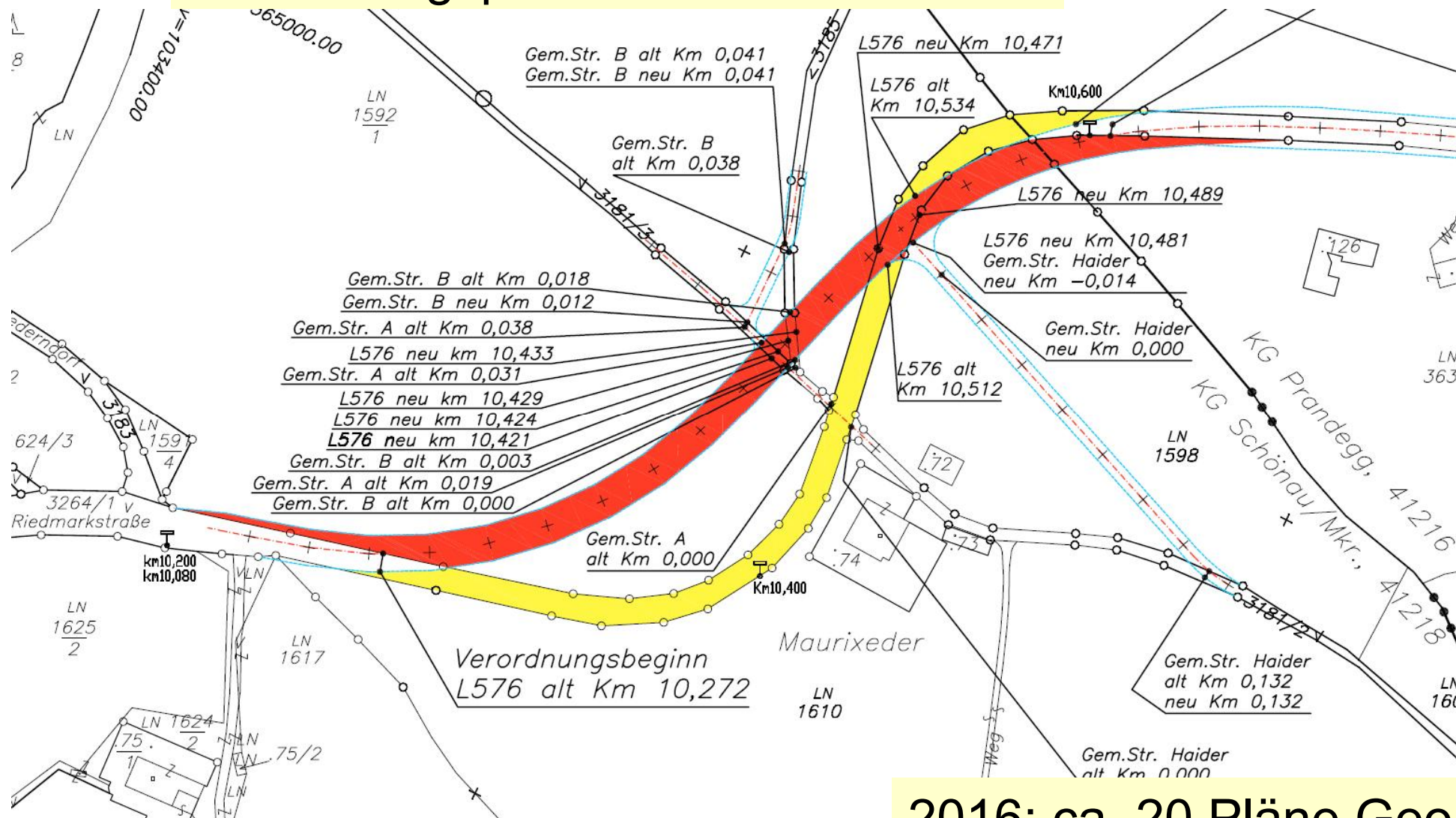
## Agenda

- Typische Produkte der Abteilung mit Katasterbezug
- DKM – ein Datensatz mit Geschichte
- "Veredelung" des Katasters durch Vermessungs-Apps
- Ausblick



# Typische Produkte mit Katasterbezug

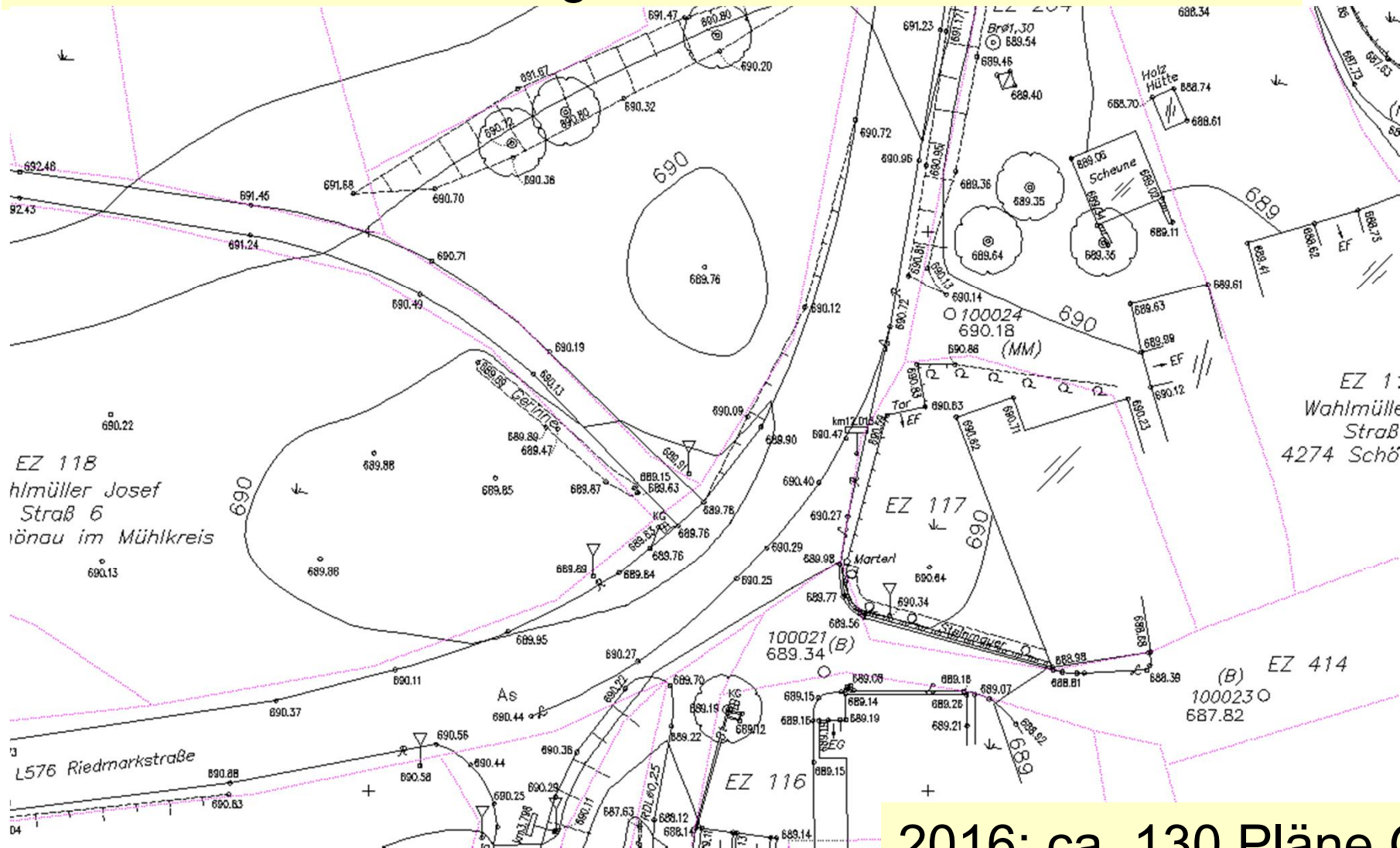
## Verordnungsplan vor Baumaßnahme



2016: ca. 20 Pläne GeoL

# Typische Produkte mit Katasterbezug

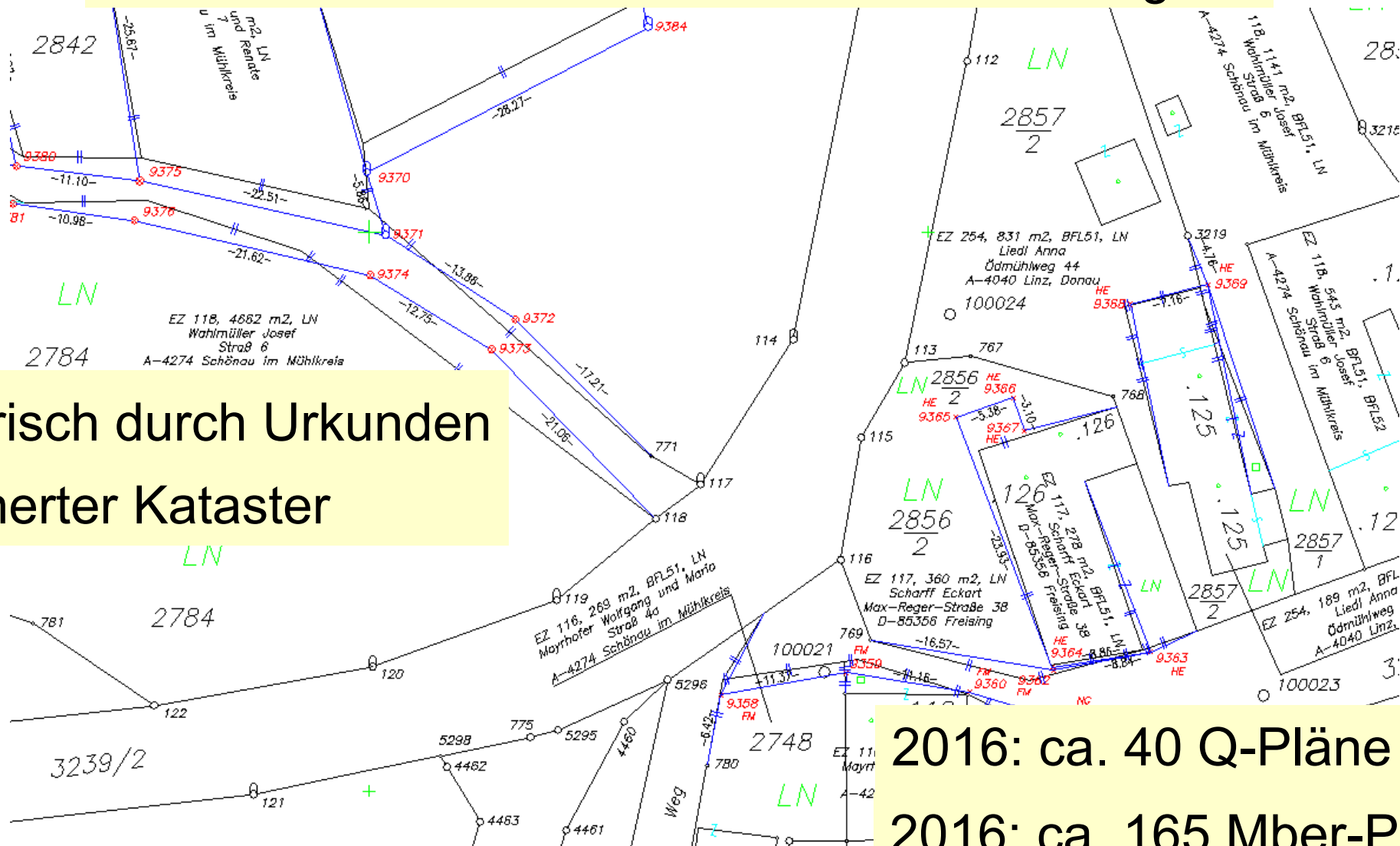
## Geländeaufnahme mit gesichertem Kataster vor Bau



2016: ca. 130 Pläne GeoL

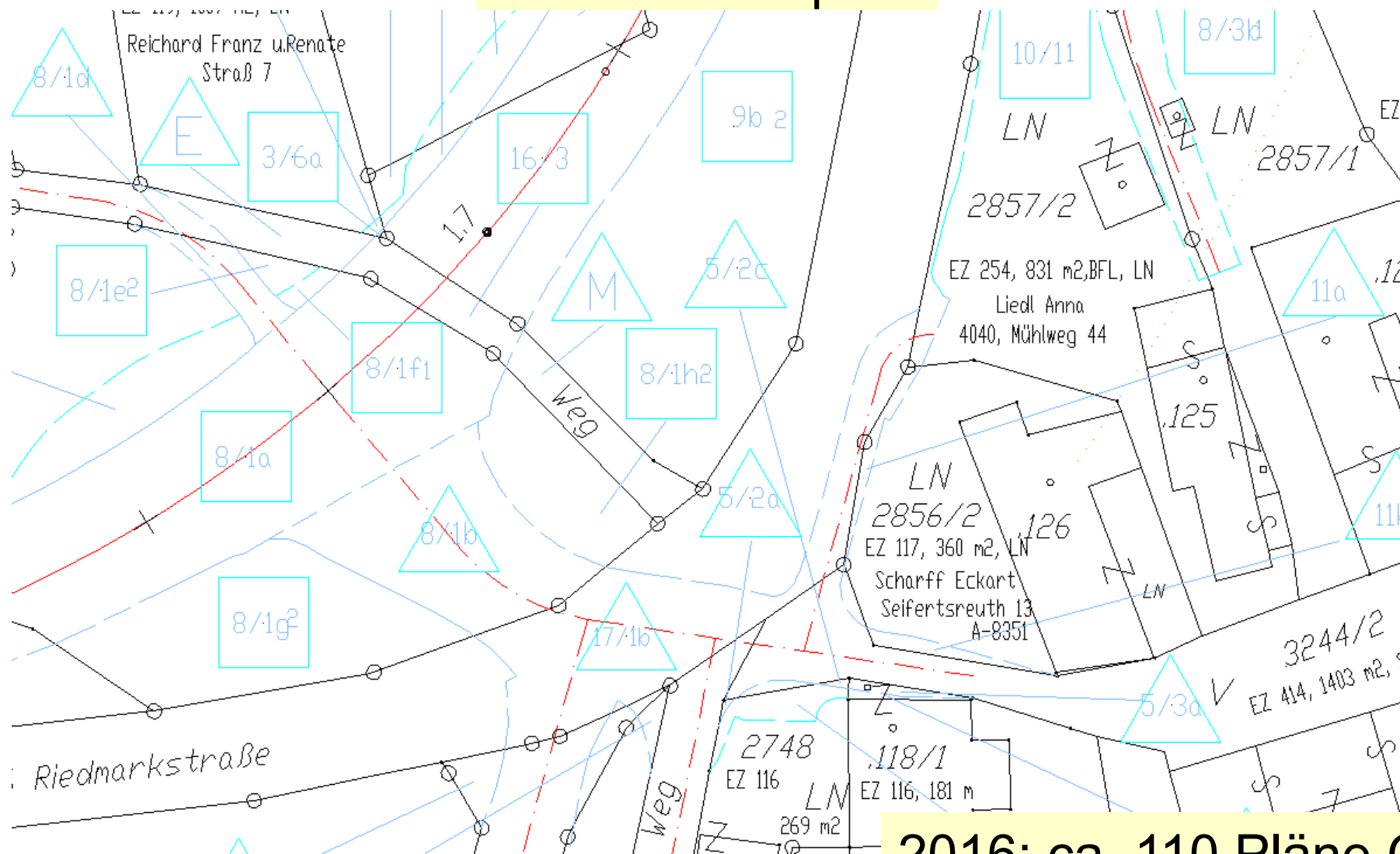
# Typische Produkte mit Katasterbezug

## Katasterbestandsaufnahme - Grenzsicherungen



# Typische Produkte mit Katasterbezug

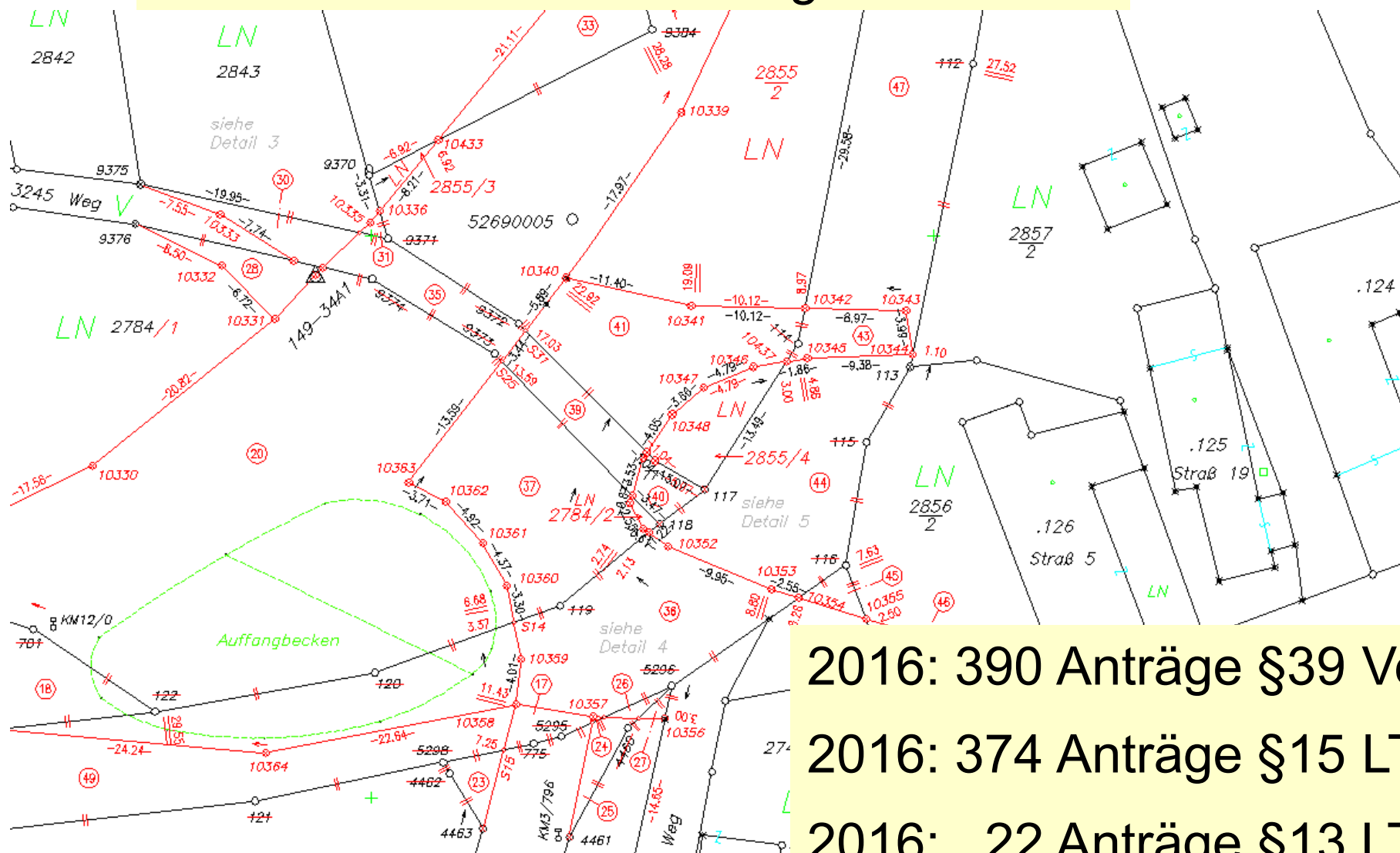
## Grundeinlöseplan



2016: ca. 110 Pläne GeoL

# Typische Produkte mit Katasterbezug

## Katasterschlussvermessung nach Bau



2016: 390 Anträge §39 VermG

2016: 374 Anträge §15 LTG

2016: 22 Anträge §13 LTG



§ Gebietskörperschaften als Teilungsbefugte gem. §1 LiegTeilG leisten gemeinsam mit den IKVs und Agrarbehörden einen erheblichen Betrag zur Verbesserung und Weiterentwicklung des Katasters durch Beratungen, Qualitätsverbesserungen, Mappenberichtigungen und Teilungen...



# DKM – ein Datensatz mit Geschichte

## Urmappe

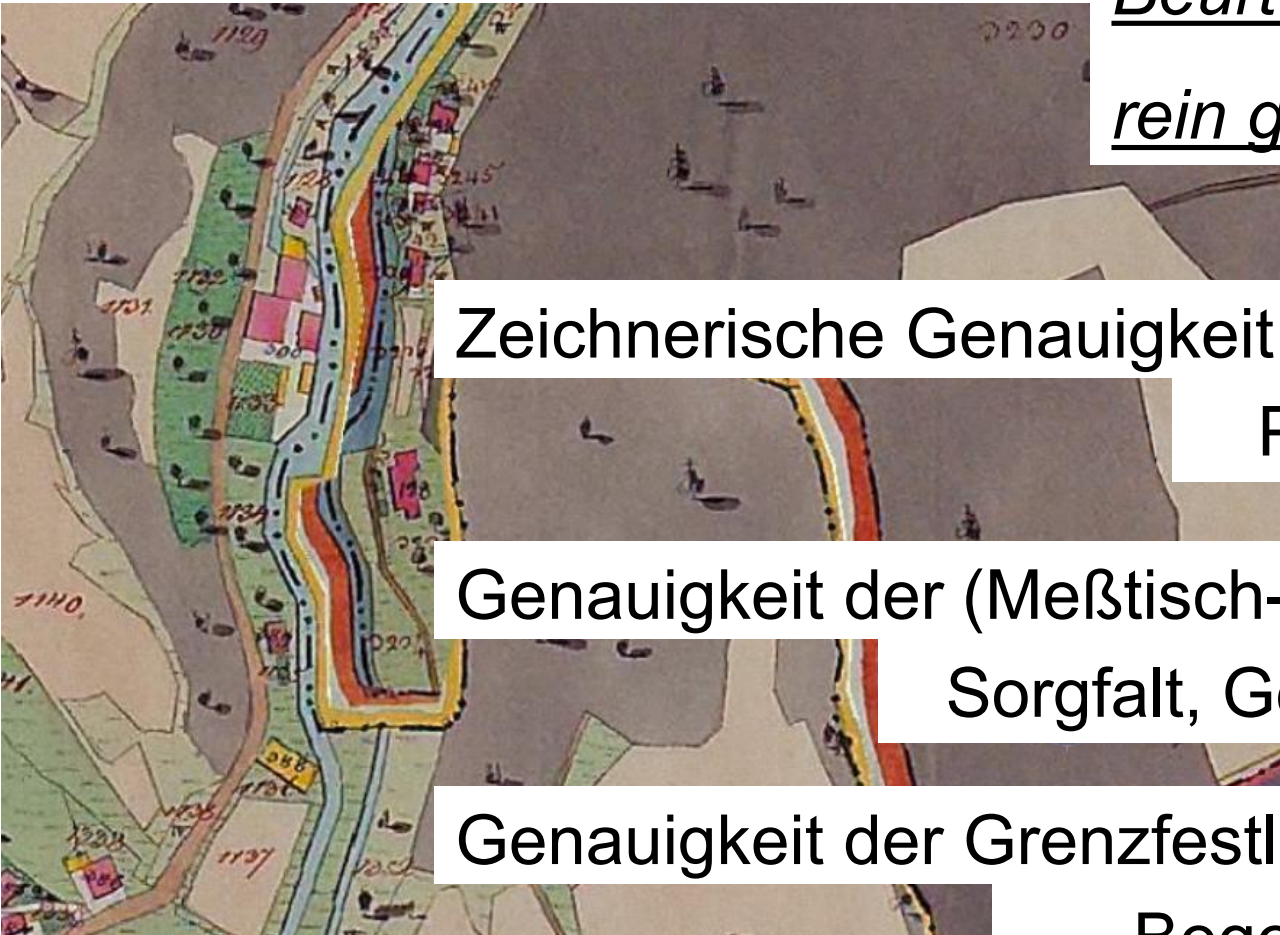
"Inselmappen" → "lückenlose" DKM

graphische Ungenauigkeiten vor allem  
bei KG - Grenzen und Blattschnitt



## Urmappe

### Beurteilung der Genauigkeit von rein graphisch ermittelten Grenzen:



Zeichnerische Genauigkeit der graphischen Darstellung  
Papiereinzug, Strichstärke, ...

Genauigkeit der (Meßtisch-) Aufnahme  
Sorgfalt, Gelände (Wald, Gebirge,...), ...

Genauigkeit der Grenzfestlegung und Kennzeichnung  
Begehungen, Beschreibungen, ...

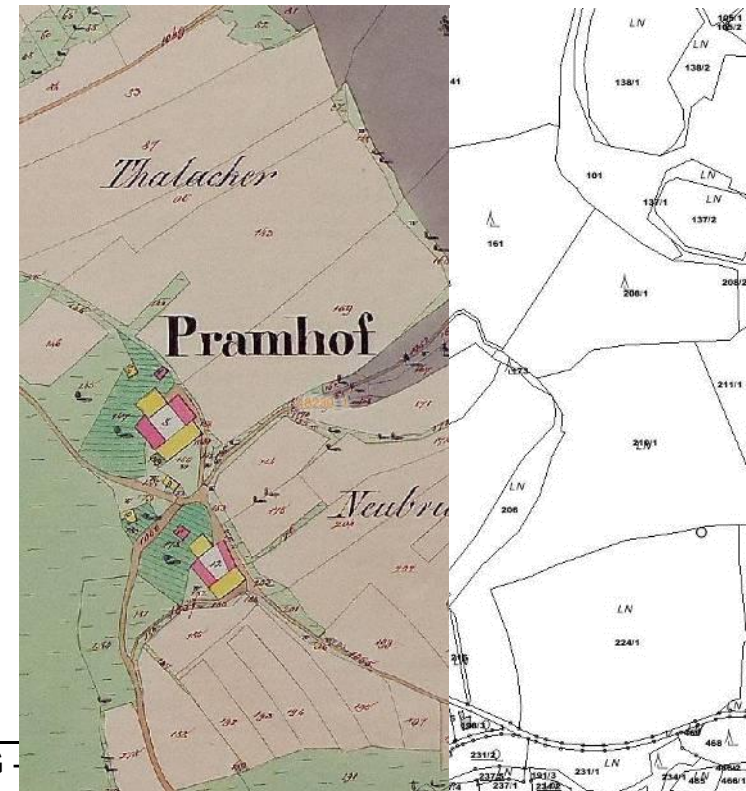
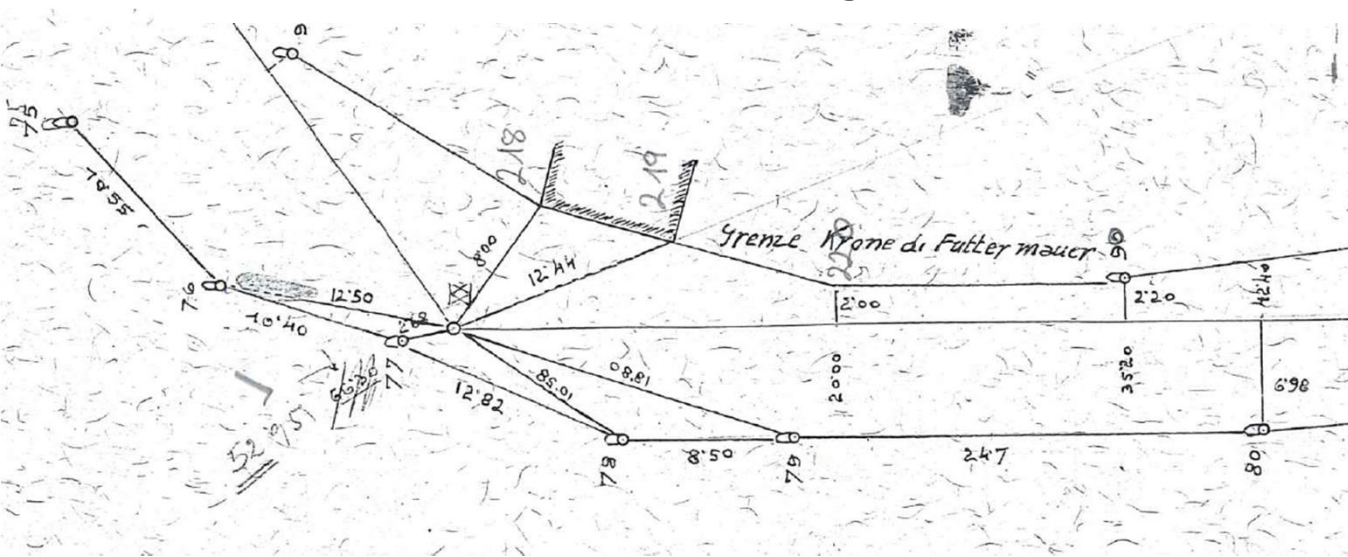
# DKM – ein Datensatz mit Geschichte

Urmappe → DKM

Evidenthaltung, Fortführung, ...

"Lokale" Pläne, Umbildung, Grenzkataster, Digitalisierung, ...

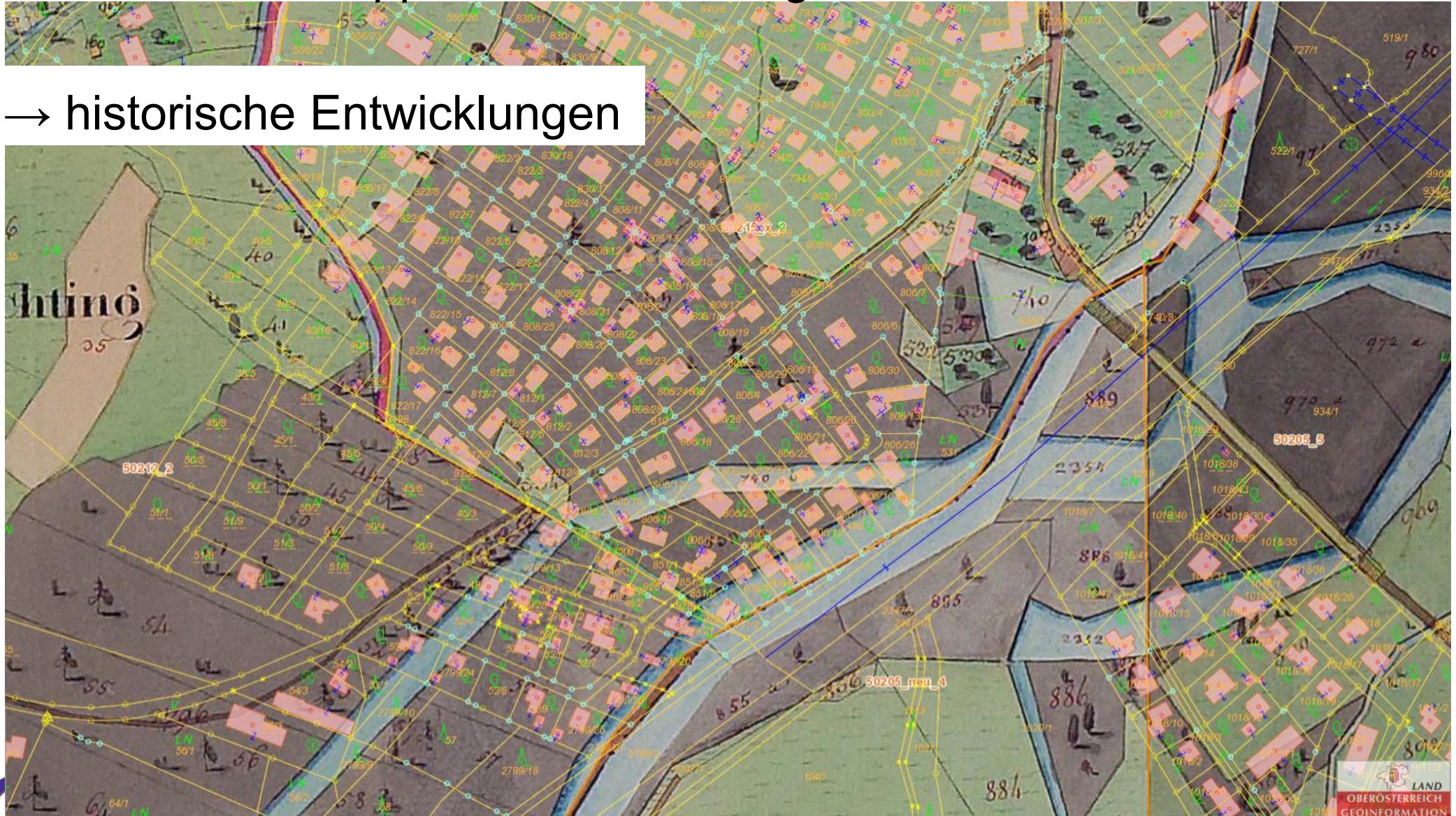
200 Jahre Entwicklung in sämtlichen Genauigkeitsstufen!



# DKM – ein Datensatz mit Geschichte

## Urmappe – Überblendung mit aktueller DKM

→ historische Entwicklungen

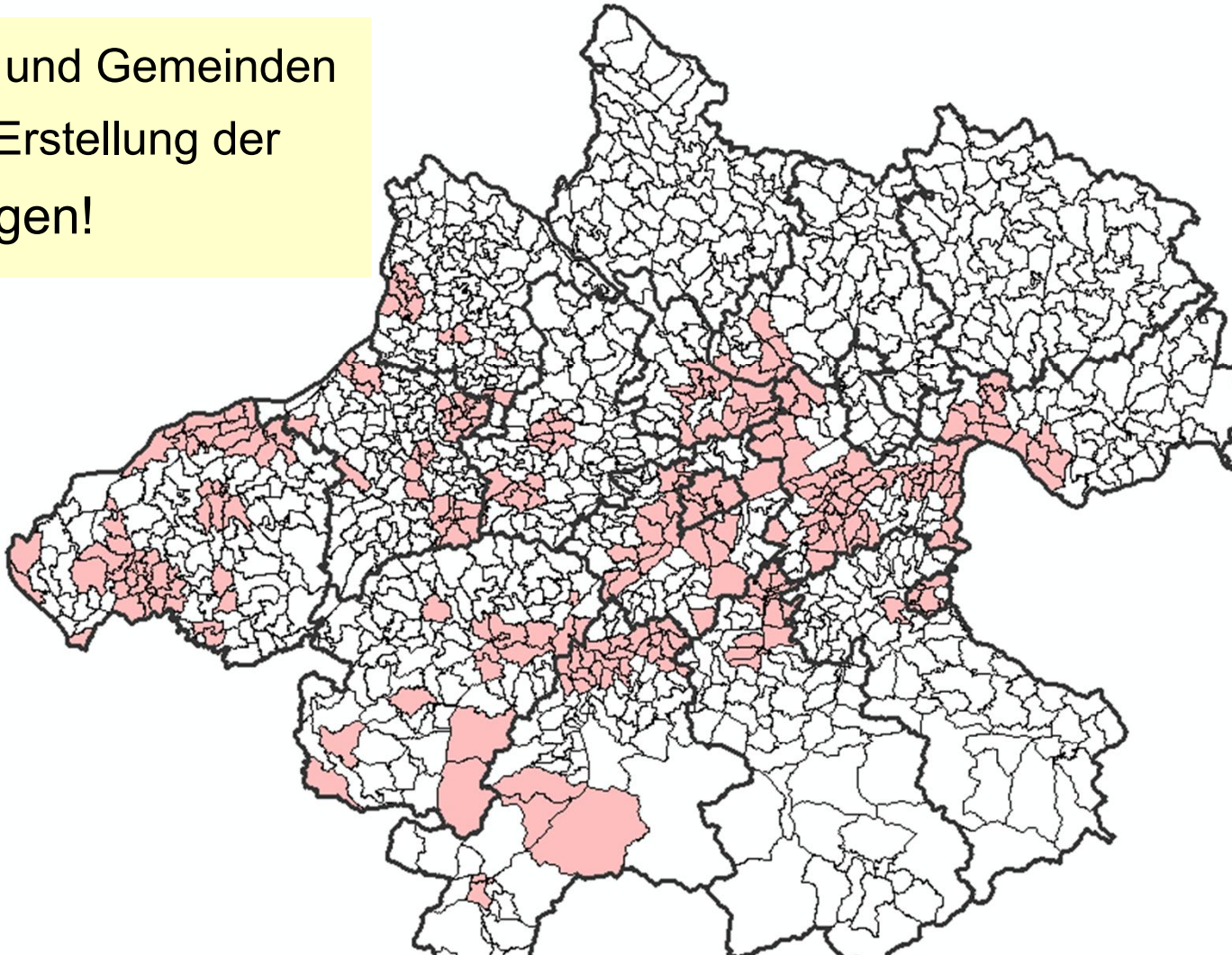


# BEV - BAIK – Übereinkommen DKM Erstellung



LAND  
OBERÖSTERREICH

Länder, Städte und Gemeinden  
haben viel zur Erstellung der  
DKM beigetragen!

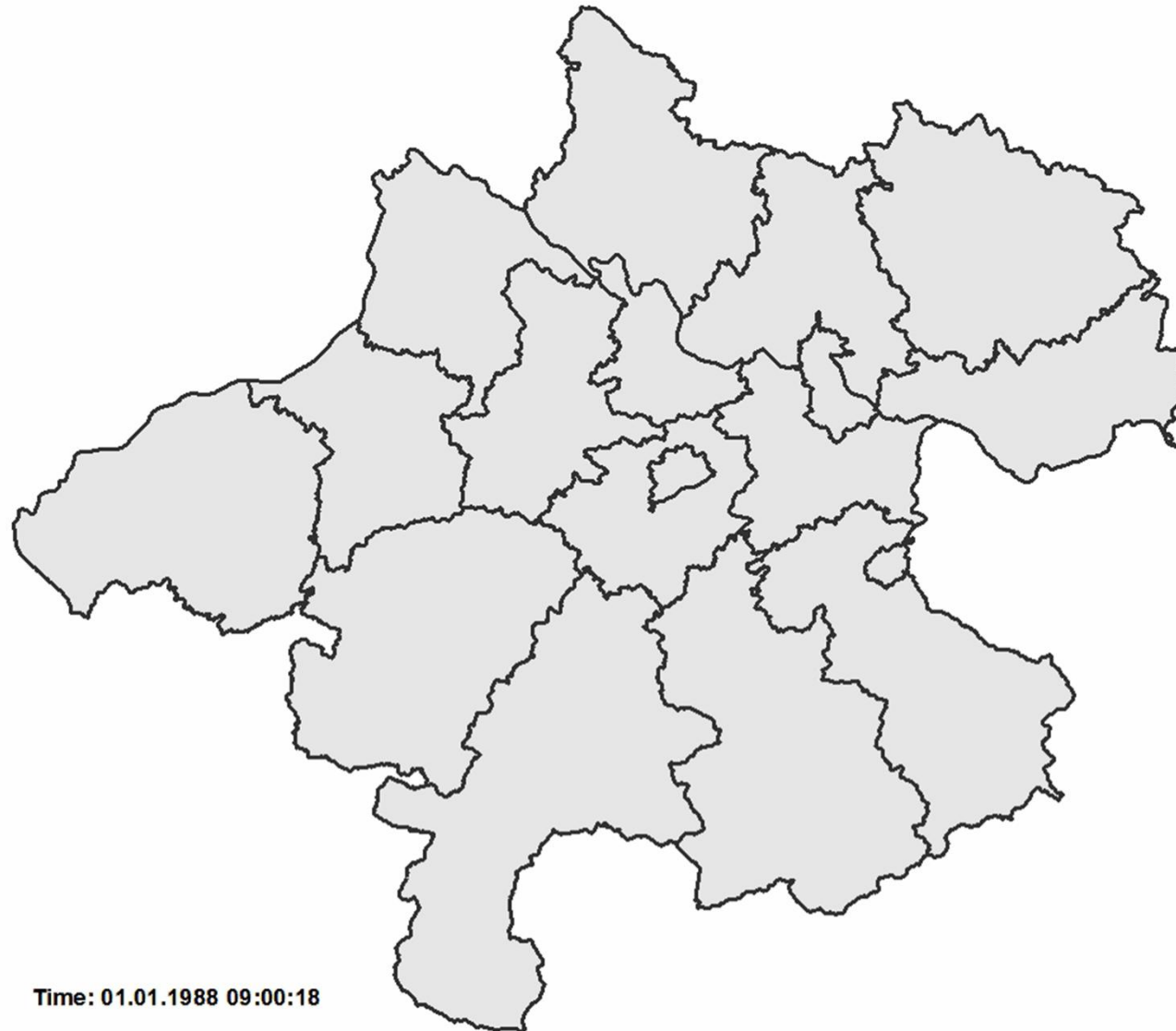


Das Land OÖ kauft jährlich die Katasterstichtagsdaten an,  
prüft und bereitet diese für DORIS auf.

# DKM Erstellung in Oberösterreich 1988 - 2003



LAND  
OBERÖSTERREICH



Time: 01.01.1988 09:00:18

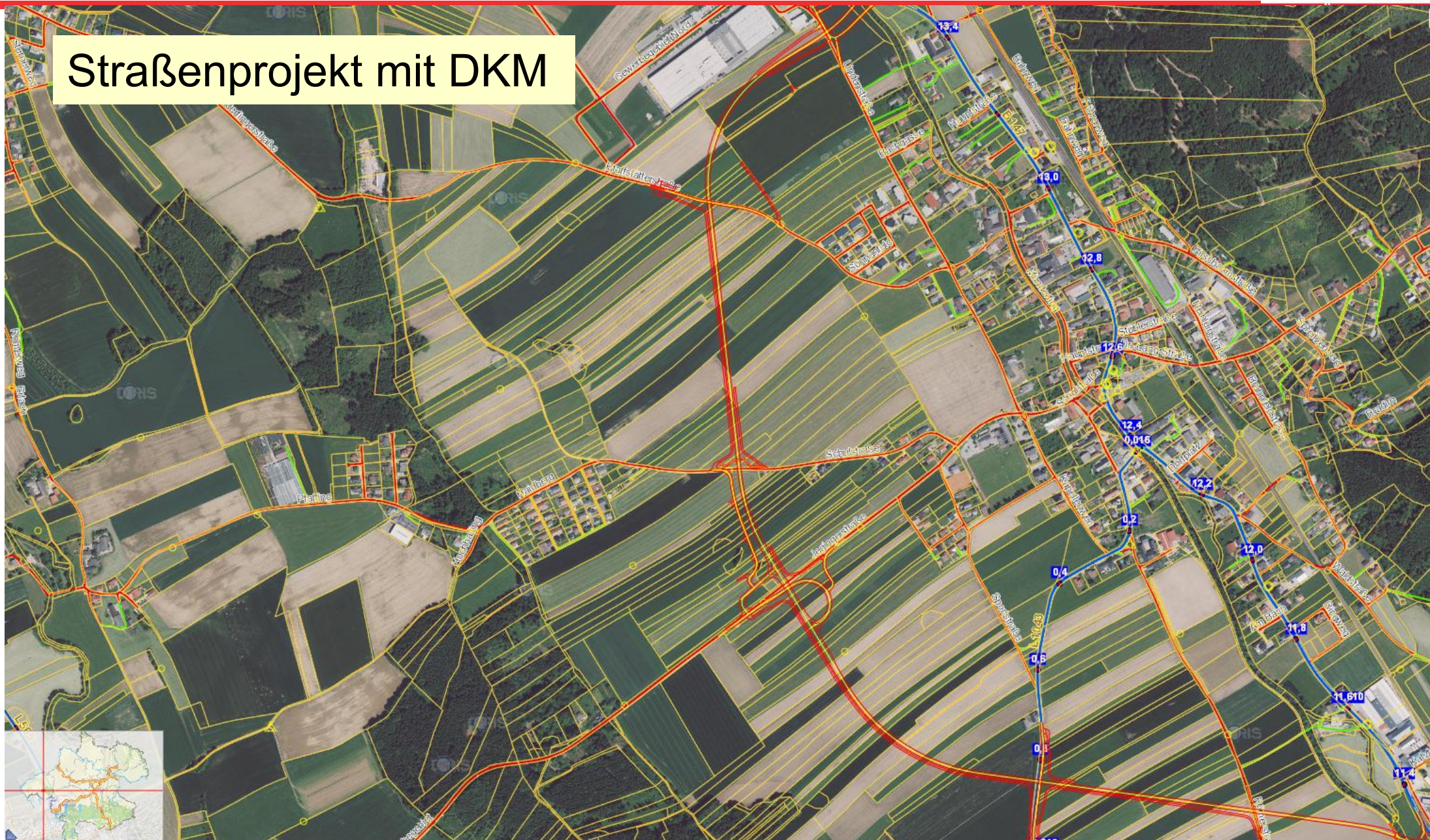
# Vermessungsapplikation im WebGIS



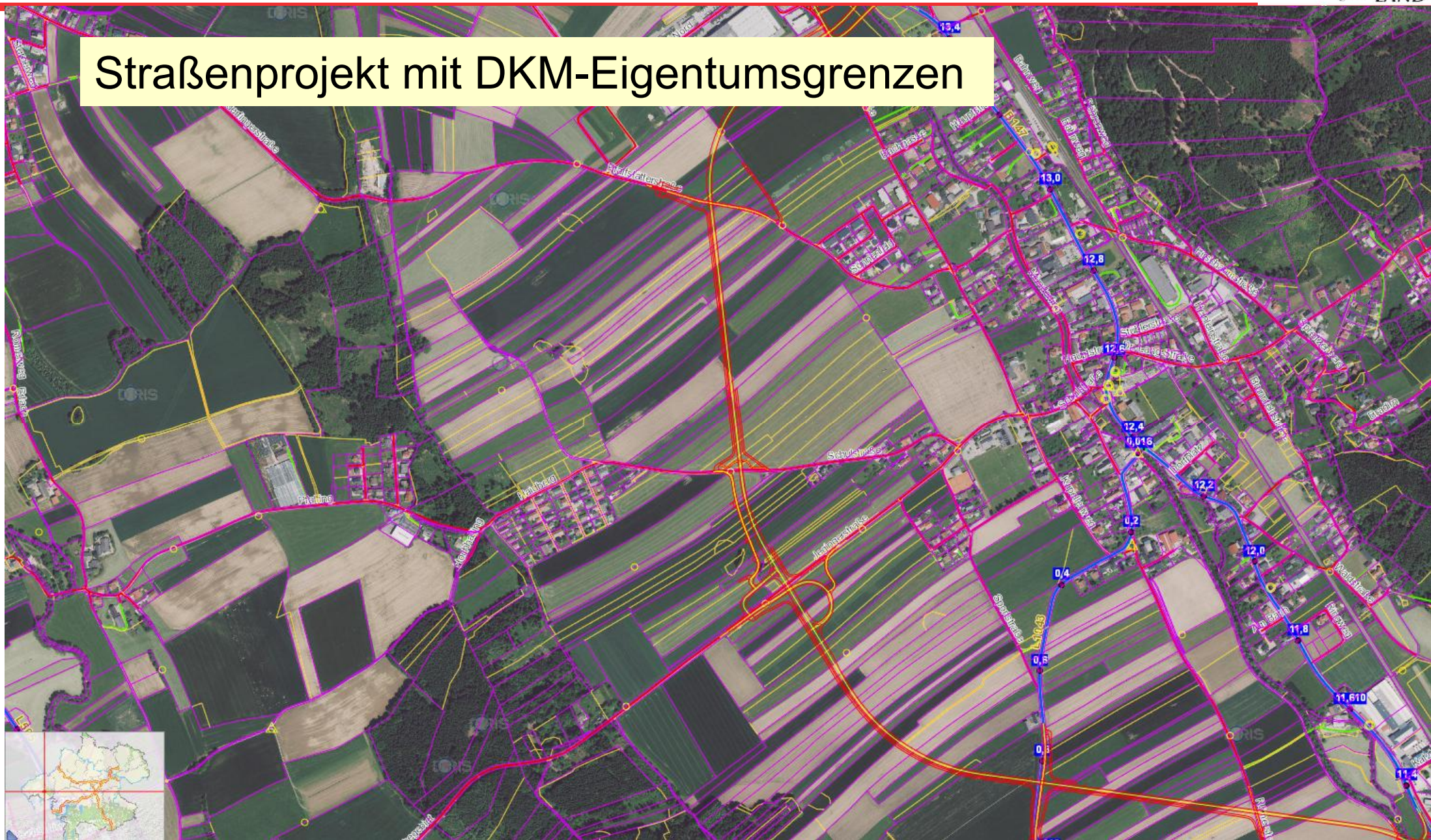


# Vermessungsapplikation im WebGIS

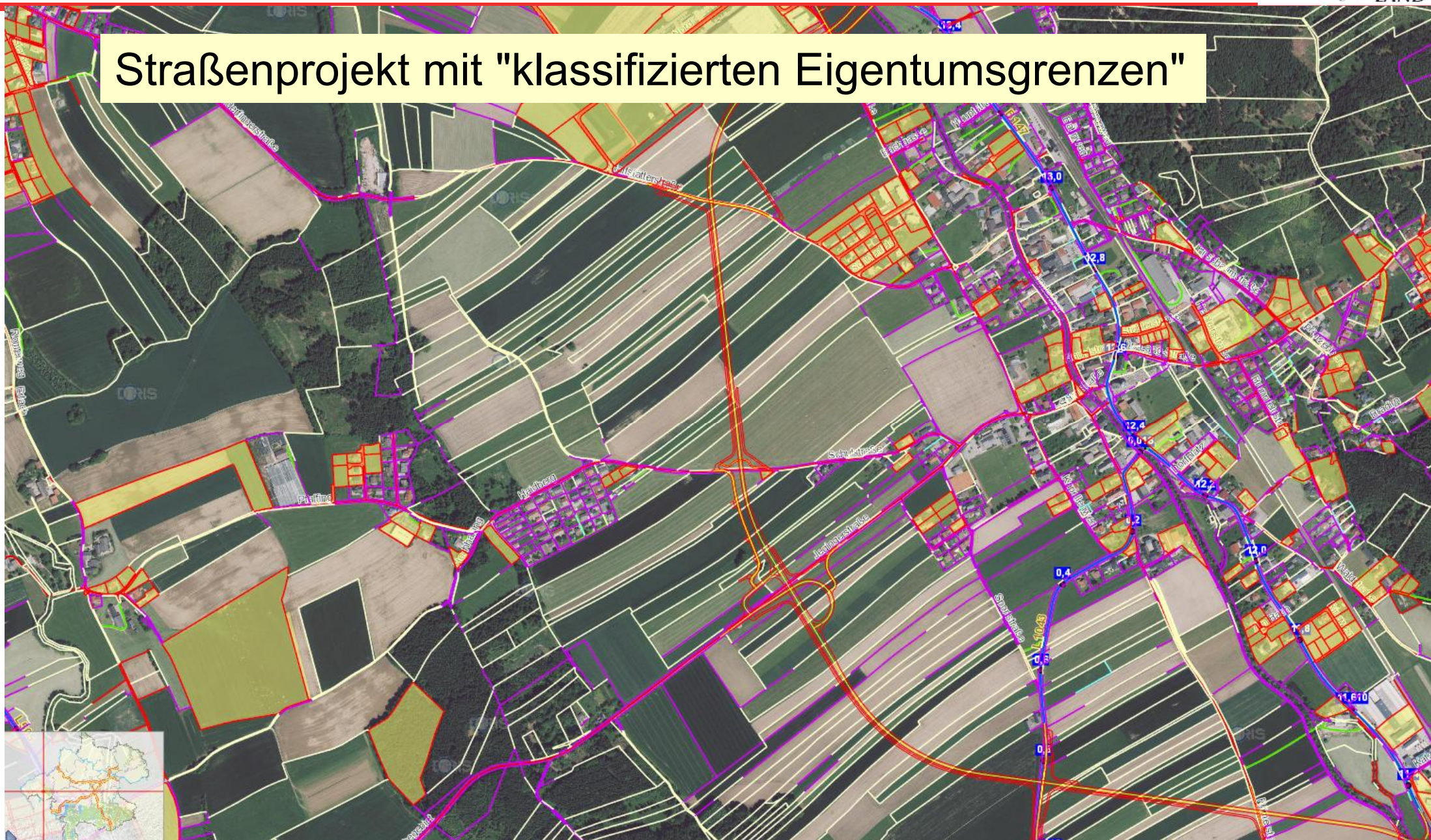
## Straßenprojekt mit DKM



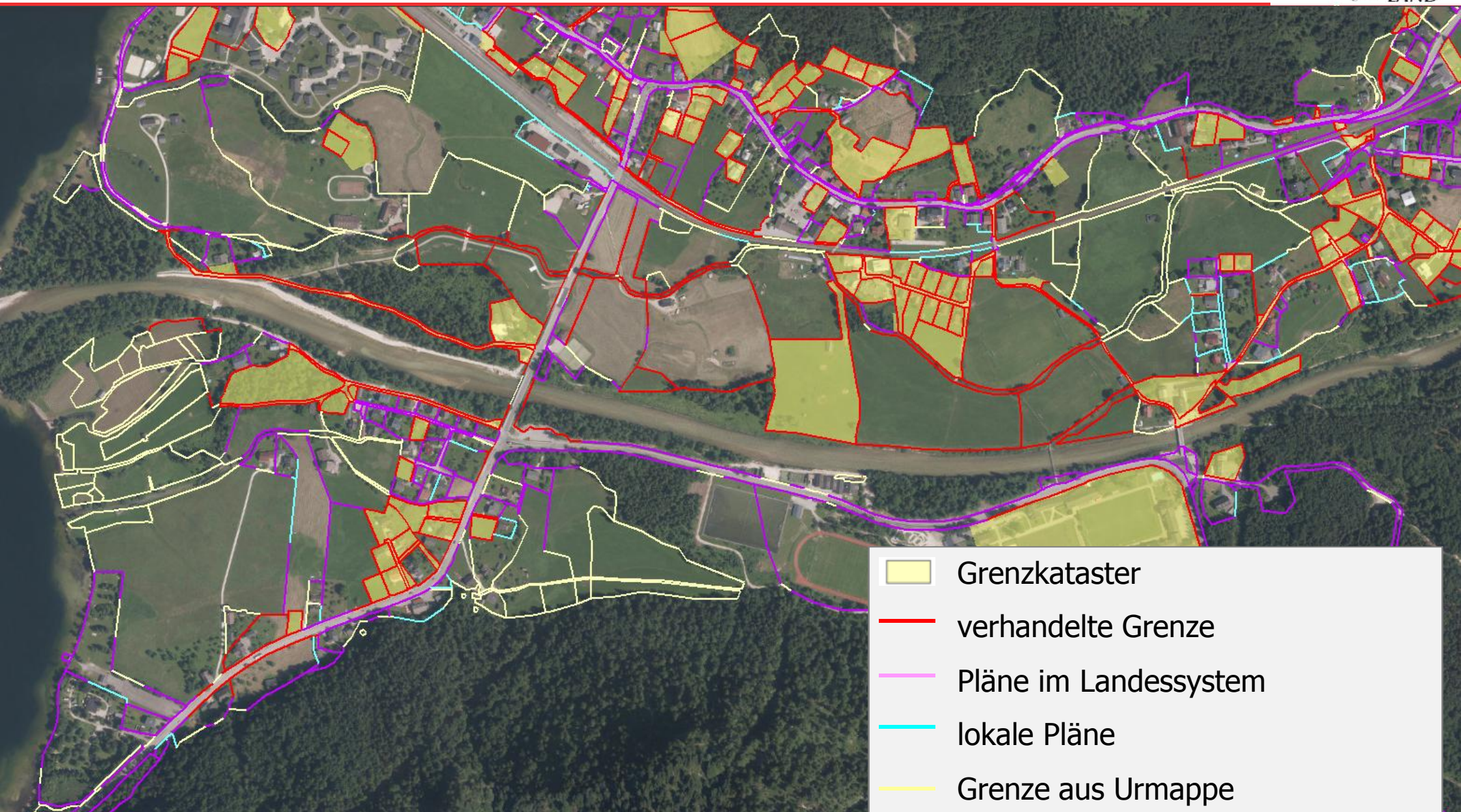
## Straßenprojekt mit DKM-Eigentumsgrenzen



## Straßenprojekt mit "klassifizierten Eigentumsgrenzen"



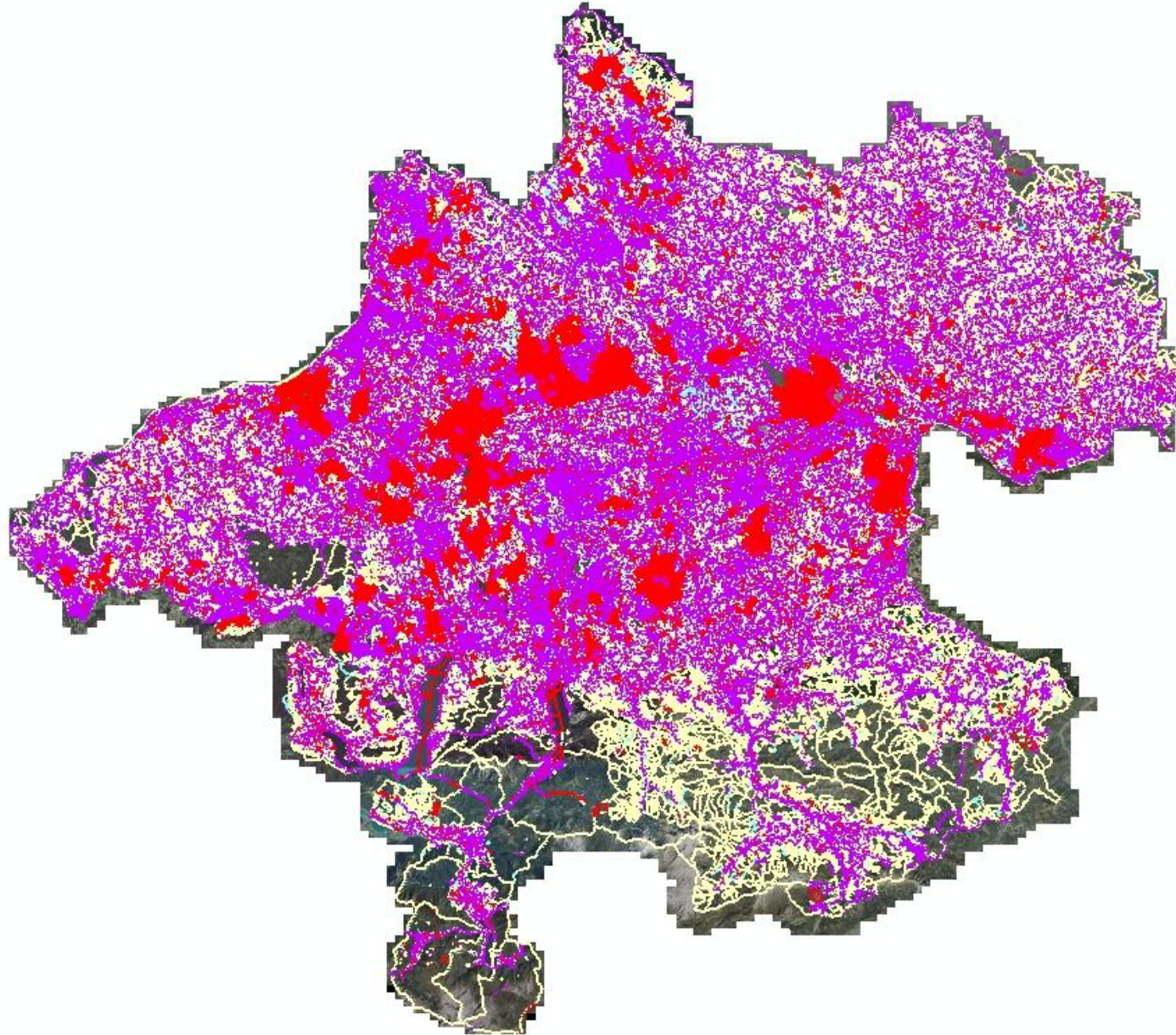
# Vermessungsapplikation im WebGIS



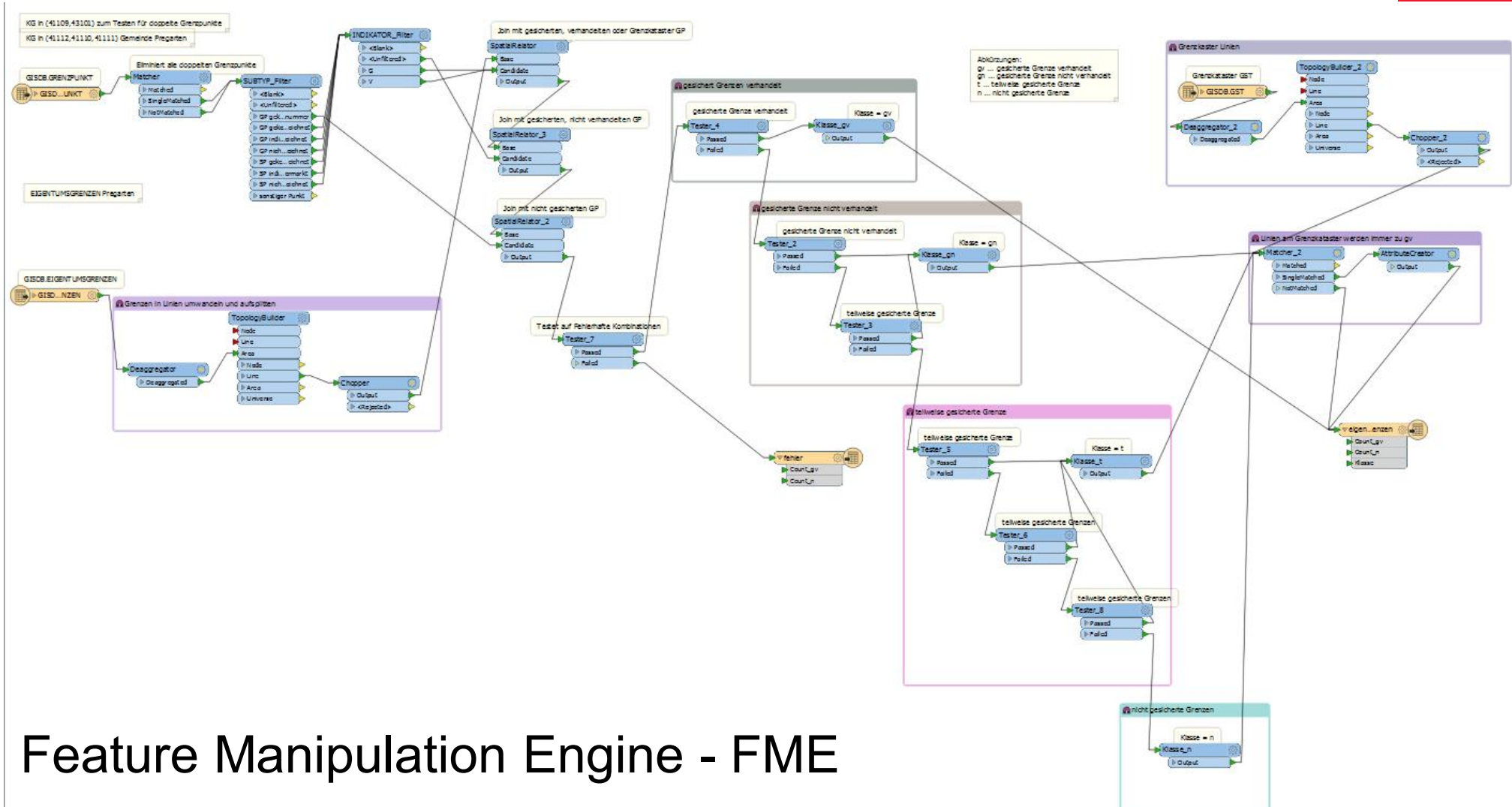
# Vermessungsapplikation im WebGIS



LAND  
OBERÖSTERREICH



# Vermessungsapplikation im WebGIS



## Feature Manipulation Engine - FME

# Vermessungsapplikation im WebGIS



"klassifizierte DKM"



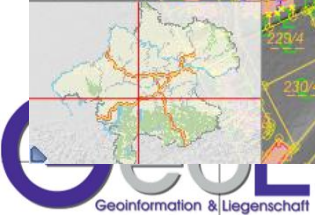
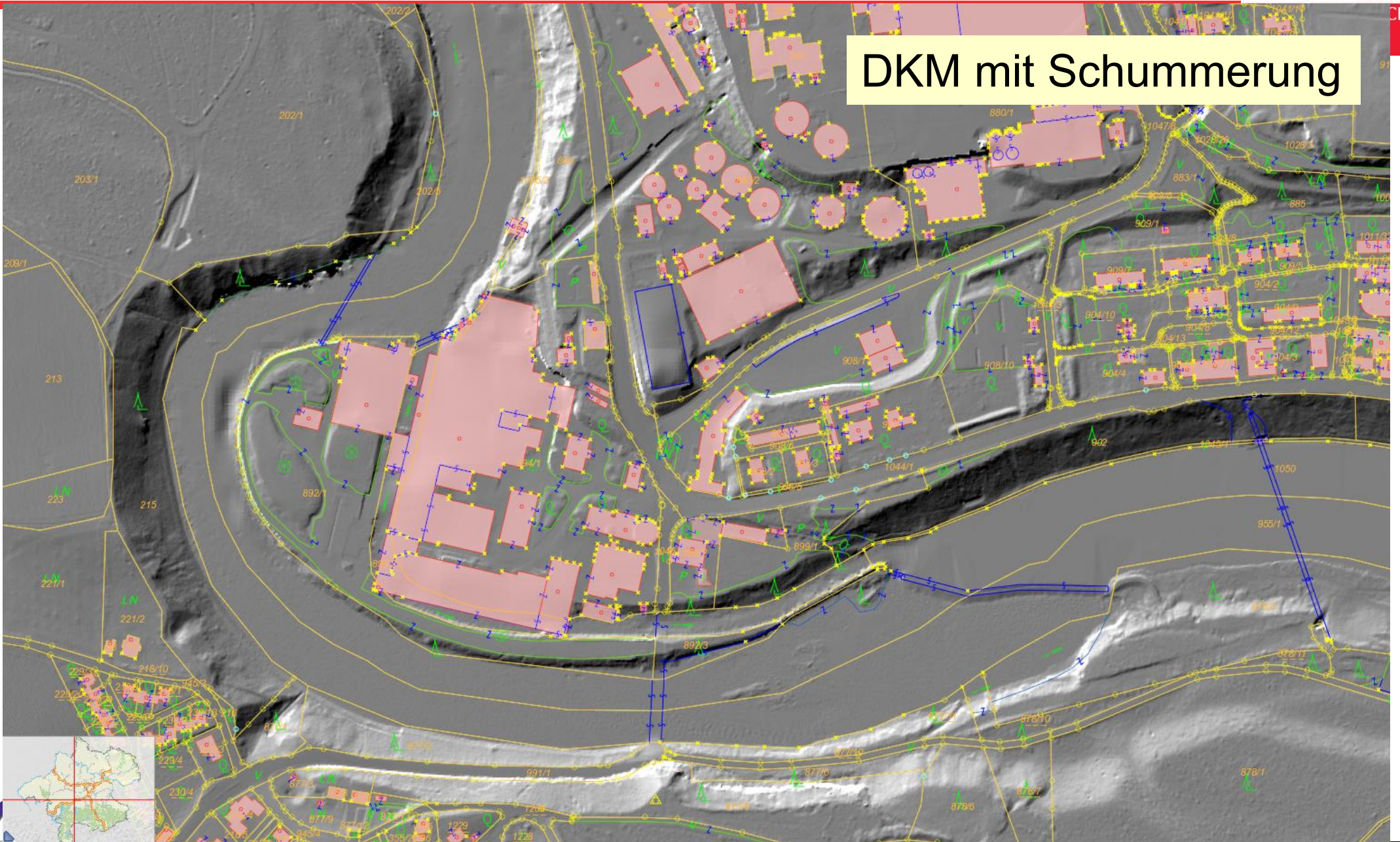
# Vermessungsapplikation im WebGIS





# Vermessungsapplikation im WebGIS

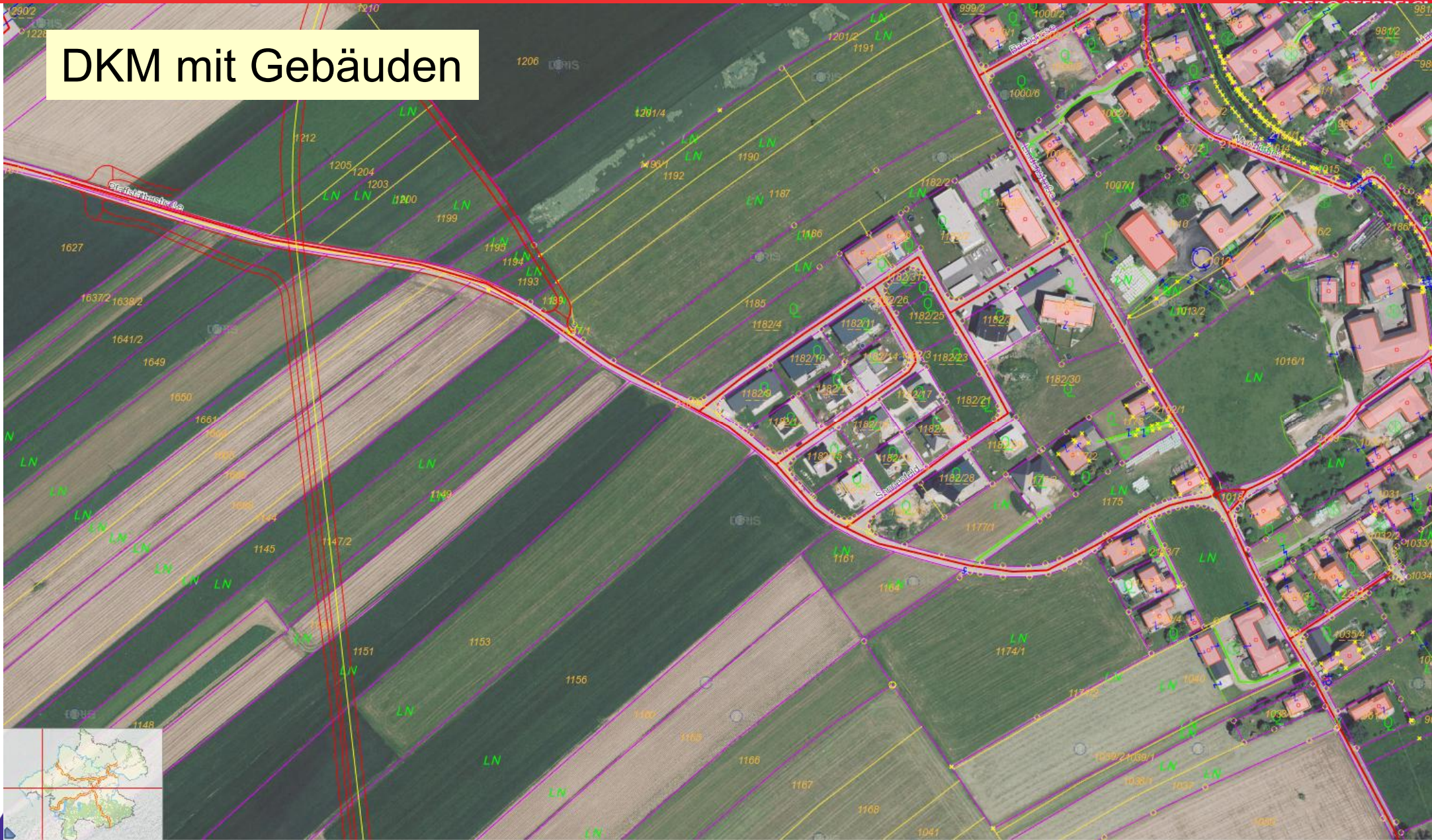
DKM mit Schummerung



# Vermessungsapplikation im WebGIS



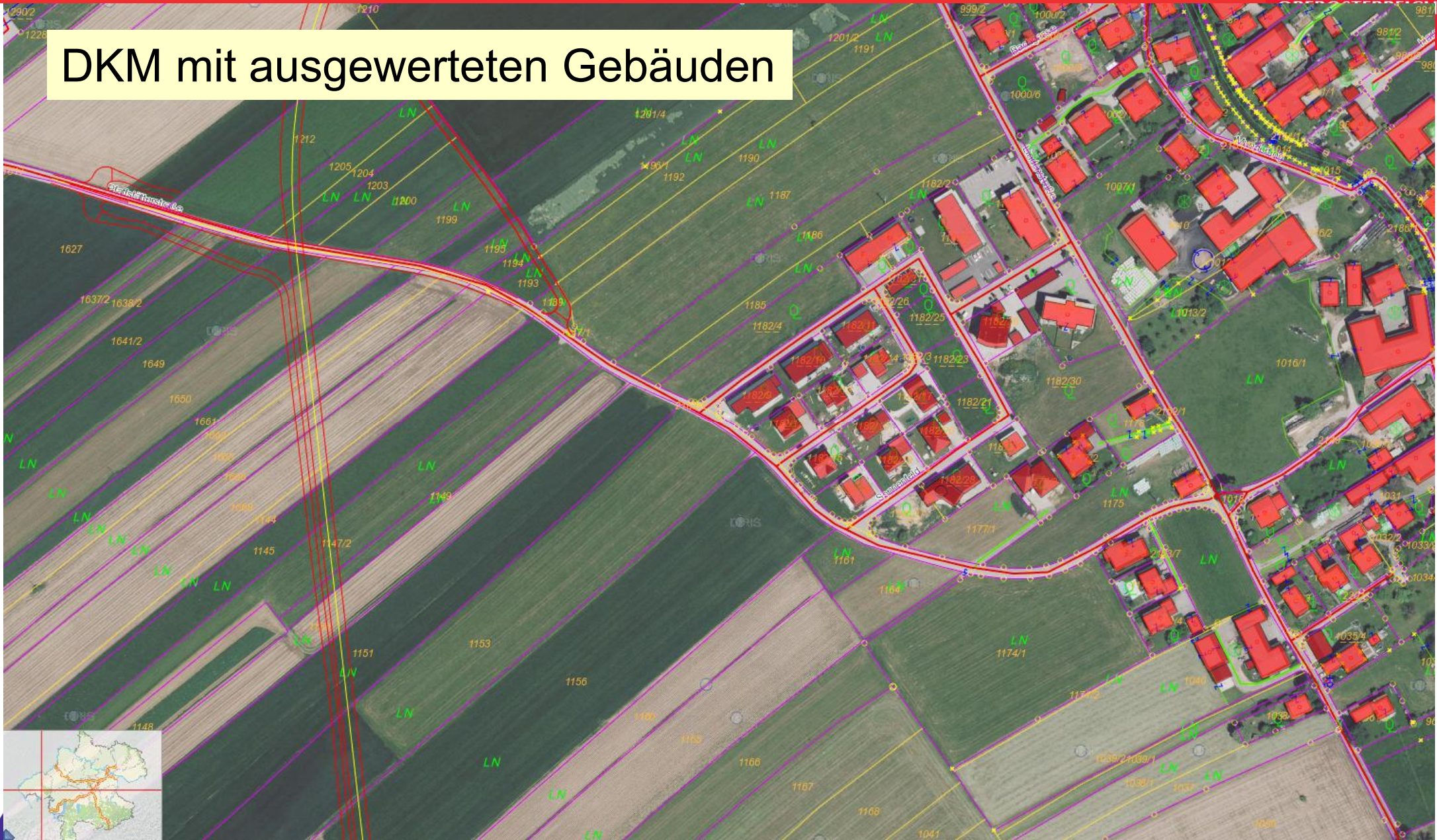
DKM mit Gebäuden



# Vermessungsapplikation im WebGIS

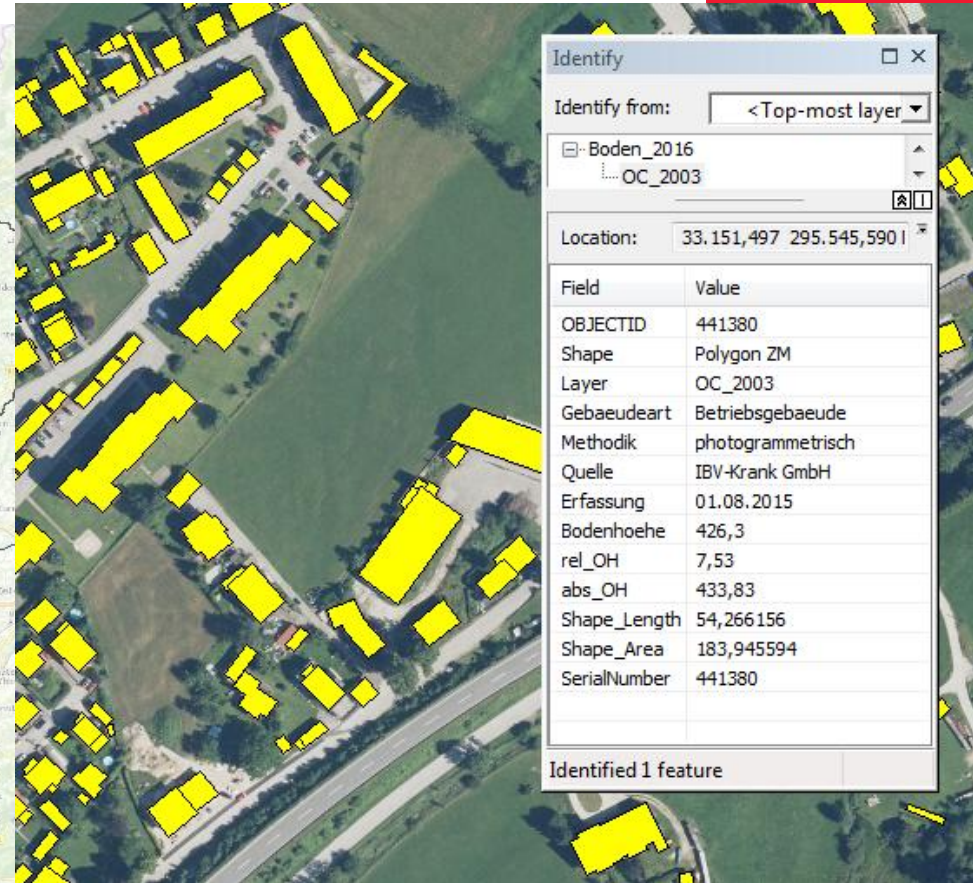
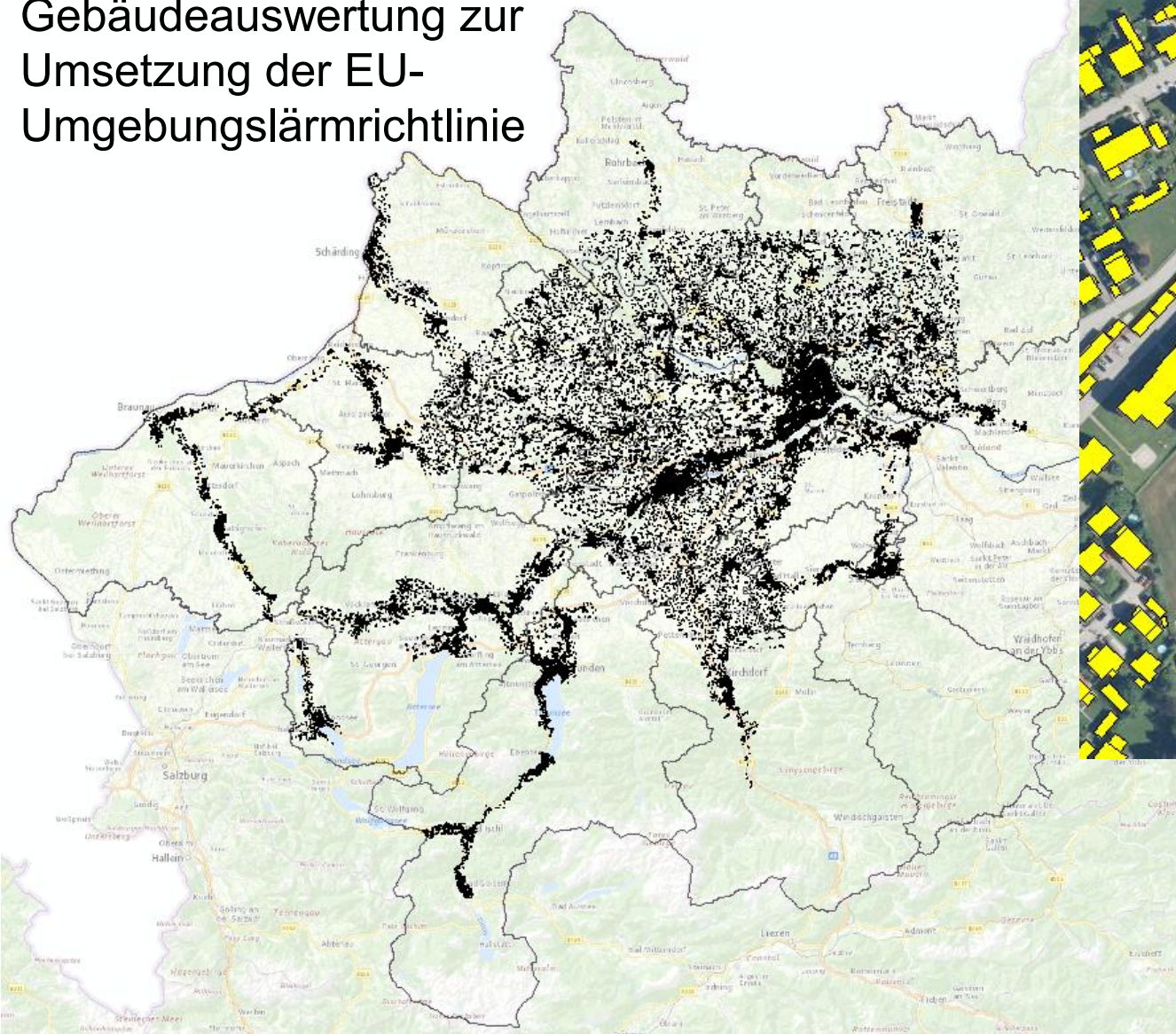


DKM mit ausgewerteten Gebäuden



# Vermessungsapplikation im WebGIS

Gebäudeauswertung zur  
Umsetzung der EU-  
Umgebungsärmrichtlinie



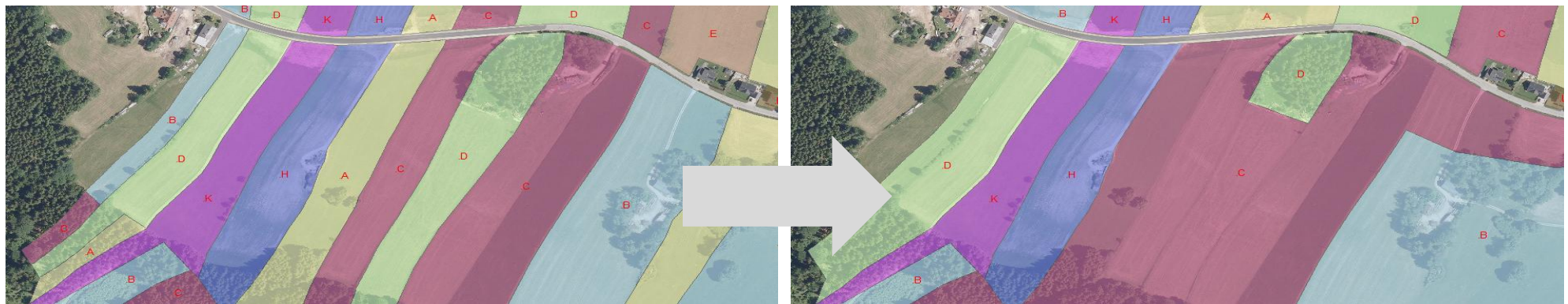
Photogrammetrisch ausgewertete  
Objekte:  
LOD1: 595.095 Polygone

# Vermessungsapplikation im WebGIS

## Wirtschaftskörper



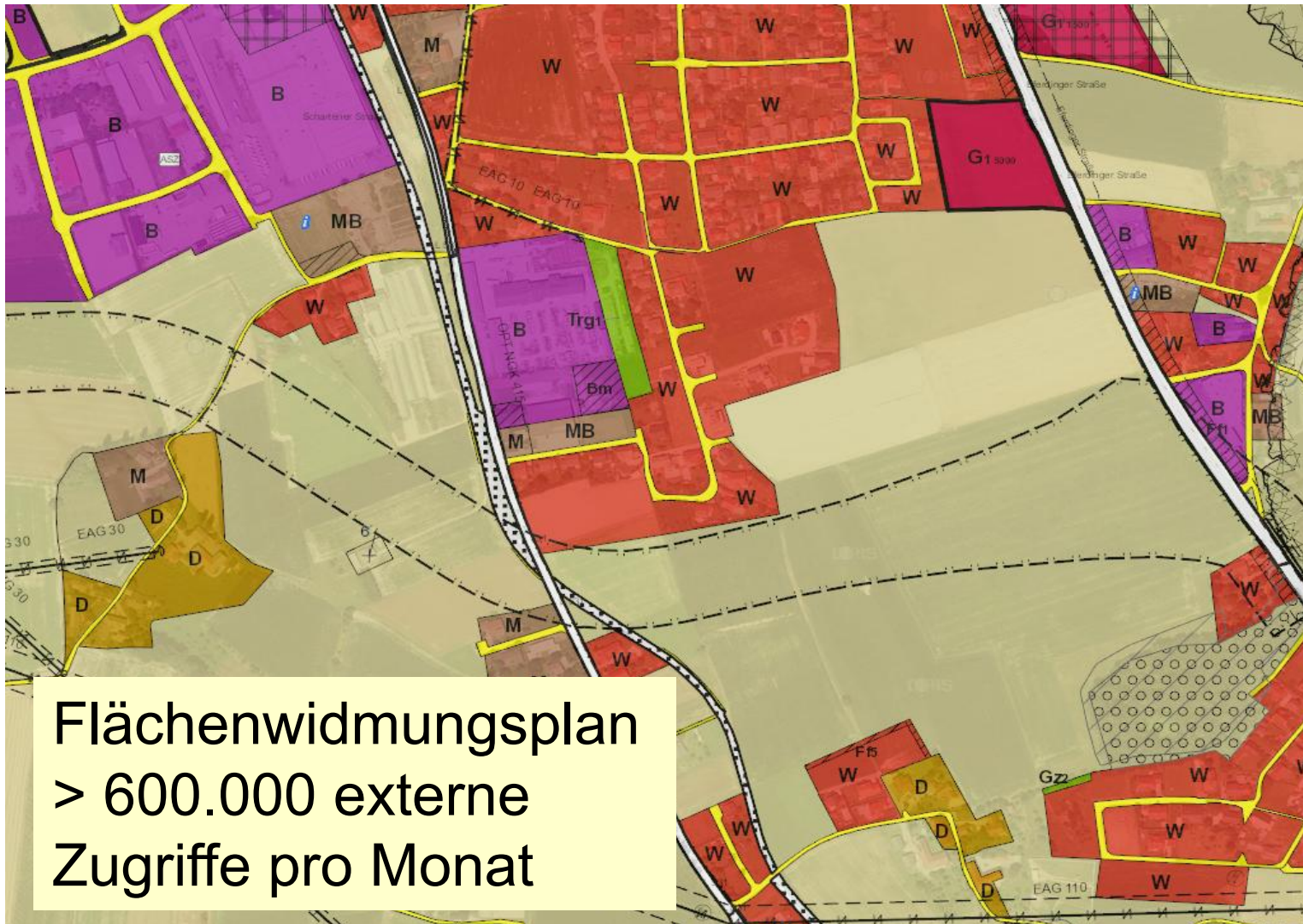
# Flurneuordnung durch Agrarbehörden



Besitzstand

Neueinteilung

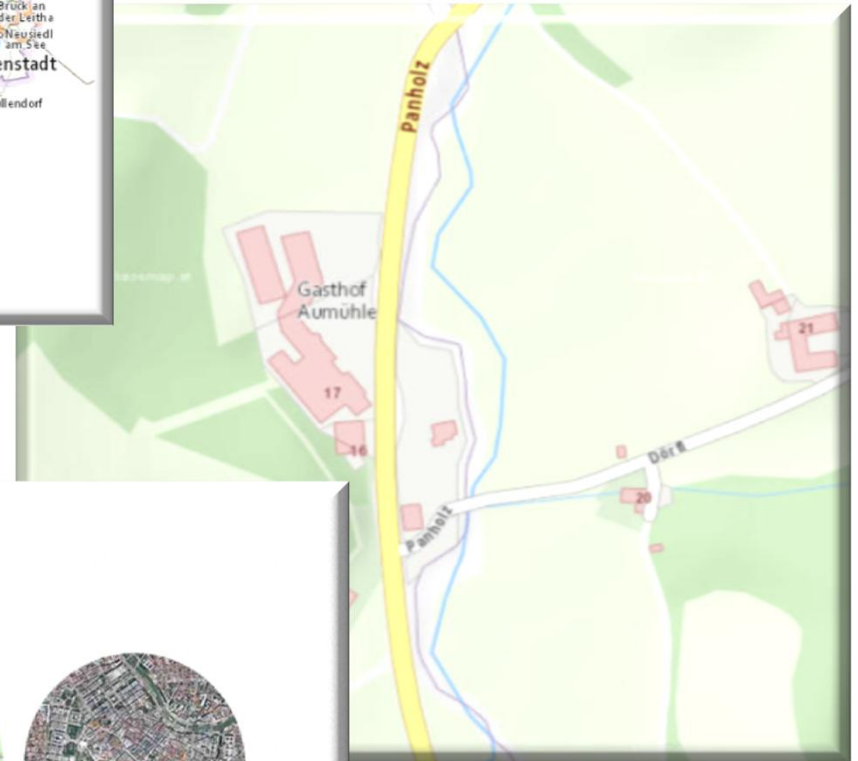
# Vermessungsapplikation im WebGIS



**Flächenwidmungsplan**  
**> 600.000 externe**  
**Zugriffe pro Monat**

## Bauland

<b>W</b>	Wohngebiet
<b>WR</b>	Reines Wohngebiet
<b>WF</b>	Wohngebiet für mehrgeschößige förderb. Wohnbauten ...
<b>D</b>	Dorfgebiet
<b>KUR</b>	Kurgebiet
<b>K</b>	Kerngebiet
<b>M</b>	Gemischtes Baugebiet
<b>MB</b>	Eingeschränktes Gemischtes Baugebiet
<b>B</b>	Betriebsbaugebiet
<b>I</b>	Industriegebiet
<b>L</b>	Ländefläche
<b>WE</b>	Zweitwohnungsgebiet
<b>G1</b>	Geschäftsbauten mit Gesamtverkaufsfläche > 300m <sup>2</sup> und < 1.500m <sup>2</sup>
<b>G2</b>	Geschäftsbauten auf Grundlage eines ROPs > 1.500m <sup>2</sup> Verkaufsfl.
<b>SO</b>	Sondergebiet des Baulandes
<b>Fz</b>	Schutz und Pufferzone im Bauland
<b>+</b>	Verkehrsfläche der Gemeinde
<b>+70</b>	Bestehendes Wohngebäude im Grünland



## Produktvarianten

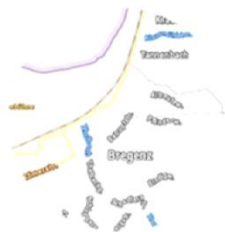
Vorschau der basemap.at-Varianten im Karten-Viewer



STANDARD



GRAU



OVERLAY



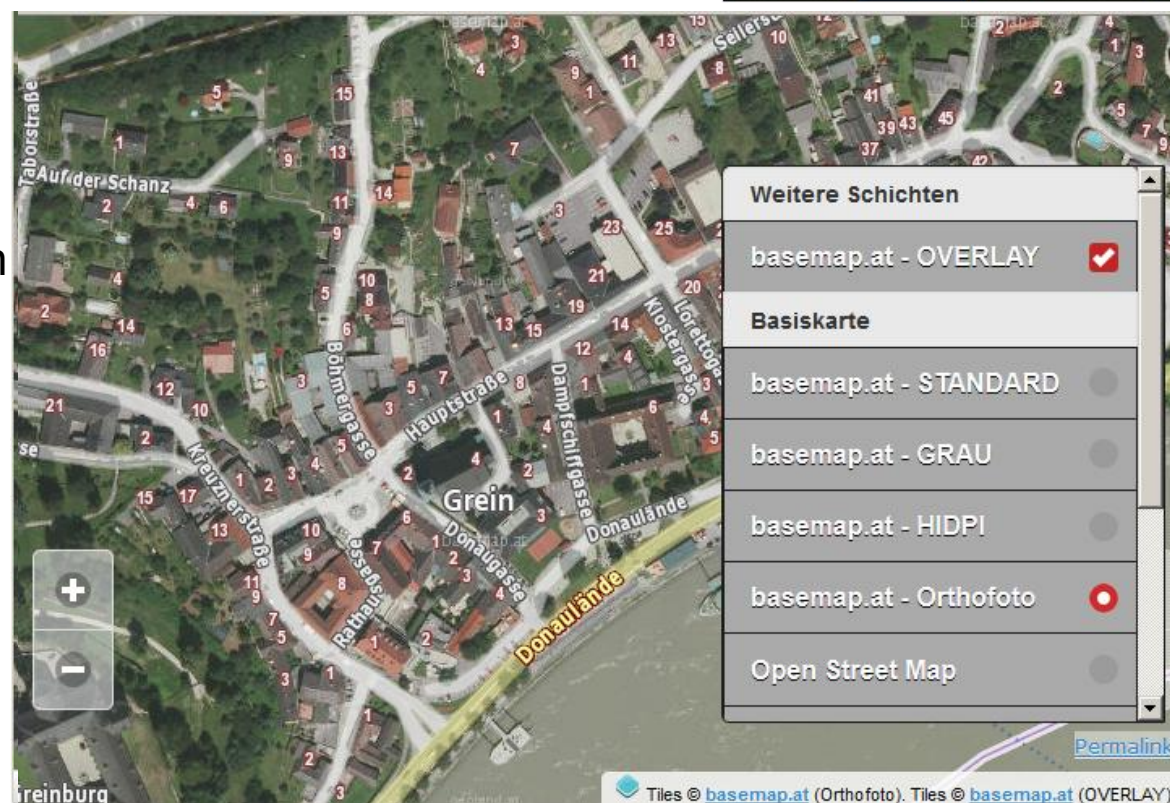
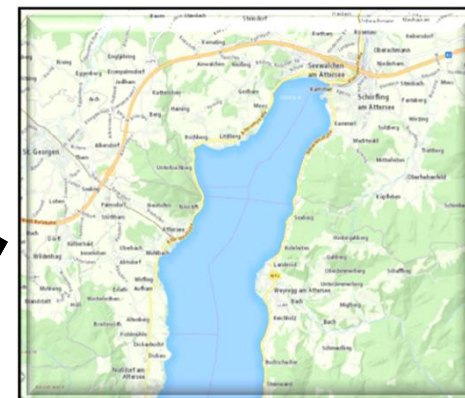
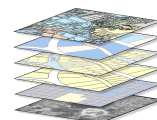
HIGH-DPI



ORTHOFOTO



- erstellt aus amtliche Daten
- frei, kostenlos und performant verfügbar
- hohe Aktualität (alle 2 Monate neu)
- frei von Werbung
- wird verwendet in
  - Verwaltung,
  - Einsatzorganisationen
  - Routenplanung,
  - Tourismus
  - 
  -



DKM – ein ausgezeichnete Datensatz, der sich in den letzten Jahren stark verbessert hat.

Es steckt noch viel Potential darin.

Für die Interpretation und Anwendung benötigt man nach wie vor Expertenwissen → Geodäten!!



**Vielen Dank für  
Ihre Aufmerksamkeit**

[erwin.kraus@ooe.gv.at](mailto:erwin.kraus@ooe.gv.at)